



チェンマイ日本人会会報「かえんじゅ」

火焰樹

第 347 号 2012 年 8 月号

広報部責任編集

発行：2012 年 08 月 01 日

チェンマイ日本人会 Chiang Mai Japanese Association

Address： 99/32 Sridonchai Rd, T.Changklang, A.Muang, Chiang Mai 50100

Tel：053-206-980 (事務所オープン時間内) Fax：0-53-206979 Email：info@cmjpa.org

Homepage：www.cmjpa.org << 事務所オープン時間：月曜日～金曜日 14時～17時 >>

メール配信化に伴い、紙面を横書きにしてみました。ご意見をお寄せください。

目次

- ☆ 事務局からのお知らせ
- ☆ 7月定例役員会報告
- ☆ 登記部より
「新入会員の紹介」
- ☆ 生活支援部より
「8月度ハラ会のお知らせ」
「人形制作教室のご案内」
- ☆ 運動部より
「第 339 回月例コンペの報告」
「第 340 回月例コンペのご案内」
- ☆ 趣味の広場
「長岡式酵素玄米について」生活支援部より
- ☆ 広報部より
新規 優待店制度加盟店のご紹介
「パパス・ママス空港店」



事務局からのお知らせ

● 既にご案内の通り、当会では会員名簿を作成するとともにご希望の方々へ携帯電話のメール機能を使って「SMS 緊急メールサービス」を10月からご提供すべく準備を進めています。会員の皆様方の連絡先等について個別に（企業所属の方々には企業毎に）メール、郵送にて確認させていただくべく、フォーマットを7月にお送りしております。しかしながら、現時点で半数以上の会員の皆様方からのご回答が未着となっております。つきましては、ご回答いただい

ていない皆様にフォーマットを再送いたすとともに、締め切り日を7月末日→8月15日へ延ばしおりますので、何卒ご協力のほどお願い申し上げます。

● 当会では、会員の皆様のお役に立つサービスの提供に努めています。会員カードを提示すれば、レストラン、ゴルフ場、ショップ等で優待割引が効く優待店制度をご利用されていますか？同制度の加盟店のマップとともにリストを添付しますので、是非ご利用ください。加盟店は現時点で15店です。更に増やすようにしますので、ご希望のお店等がございましたら、事務局へメール、お電話にてご要望ください。

● 火焰樹7月号でご案内済みですが、8月19日（日）13:00～15:00 当会事務所で「クラフト粘土を使った人形制作教室」が開催されます。ご興味がありましたら、お子様連れでもお一人でもご参加ください。お申し込みは事務所へお電話ください。締め切り：8月16日（木）先着20名ですが、現時点でお申し込みはございませんので十分間に合います。



7月定例役員会報告

2012年7月18日(水)当会事務所にて7月度役員会が行われました。

主な議題は以下の通りでした。

●北部日系団体協議会および安全協議会7月例会報告

チェンマイ県で邦人がスリに遭いましたので気をつけましょう。

防止対策

- ・気をつける場所、時：ワーロロット市場等混雑しているところ、急に接近して来る人がいた時、買い物等に夢中になっている時。
- ・財布は荷物の一番下に入れて、常に注意をしておく。
- ・リュックは混雑している場所では、しっかりと体の前に抱える。
- ・ズボンの後ろなど浅いポケットには財布を入れない。バッグのファスナー等は確実に締める。
- ・カードを盗まれたら直ぐにカード会社へ連絡して不正使用を防ぐ。

●2012年度収支見通しの件

半期（1月～6月）の会計報告と年間の収支見通しについて打ち合わせた。

添付資料をご参照ください。

●**会員へのSMS緊急連絡体制構築および会員名簿作成の件**

進捗状況の報告と今後のスケジュールの確認を行った。

●**洪水、地震等の緊急時の対応方針論議**

日本人会、CLL、定住者の会の3者で集まって洪水、地震等の緊急時の対応方針について協議を始めており、日本人会としての基本的なスタンスを確認するとともに、具体的な対策について論議した。今後3者で立案・実行に移す方向にある。

●**賛助会員および優待店の紹介記事を火焰樹に掲載する件**

賛助会員となっていたいただいた12の企業に日本人会からお礼状を出状するとともに取材をお願いする。優待店については広告形式で掲載することとなった。

●**次回の役員会**

8月22日(水)に定例役員会を開催予定。



登記部より

新入会員の紹介

●**大宮 慎吾様 (KEIHIN (THAILAND)CO., LTD.)**

5月から仕事の関係でチェンマイにきました。初めての海外での生活ということで不安もありつつ、楽しみにして参りました。チェンマイは自然も多くあって気候も良いと聞いていますので、アクティブにチェンマイの生活を楽しんでいきたいと思えます。

(7月18日現在)

	本 会 員	家 族 会 員	合 計
名誉会員	0	0	0
特別会員	1	1	2
正規会員	283	66	349
現在の総会員数			351

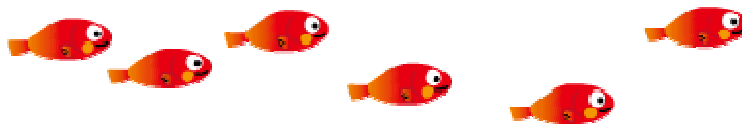
●**岩浪 力様**

(Murata Electronics(Thailand),Ltd.)

●齋田義弘様 (Murata Electronics(Thailand),Ltd.)

タイ村田に赴任致しました齋田と申します。栃木県小山市より参りました。これまで住んでいた小山市は東京から新幹線で40分、自然豊かでいろいろな選択肢で楽しめる住み易い街です。私は趣味で上っていた奥日光の峰から望む富士山や関東平野に広がる雲海がとても気に入っています。ご興味があれば是非声をかけて下さい。案内します。

●C.W.v.d.Kommer様(市川静江様のご家族として)



生活支援部より

7月度ハラ会のお知らせ

美味しい お料理を頂ながら、ハラを割って本音で語る”ハラ会”のお知らせです。(ハラが減っては戦も出来ず・・・)今回は昨年好評だったデトックスの第2弾で、『長岡式酵素玄米デトックス』に挑戦します。(詳細は、「趣味の広場」をご覧ください。)当日はこの身体に良い長岡式酵素玄米を皆さんに召し上がって頂きます。どうぞお楽しみに！

- 【日時】 2012年8月22日(水) 12時より
【場所】 グリーン・デイス
【参加費】 お一人@200 パーツ(酵素玄米定食・お飲み物付)
【締め切り】 8月20日(月)まで
【申し込み】 光明(081-8822202)

人形制作教室のお知らせ

人形作家の戸井田紗代子先生をお迎えして人形制作教室を開催致します。
親子連れでもお一人でも是非ご参加いただいて人形制作を楽しんでください。

- 【日時】 2012年8月19日(日) 13:00～15:00

【場所】日本人会事務所

【講師】戸井田紗代子先生

【内容】クラフト粘土を使った人形制作(焼かずに絵の具で色を付けます)

【定員】先着 20 名

【参加費】 会員:材料費1人50パーツ

非会員:材料費1人50パーツ+別途1家族50パーツ(会場費ほか)

【締め切り】 8月16日(木)まで(お名前と年齢を連絡ください)

【連絡先】 日本人会代表連絡先

メール(info@cmjpa.org) Fax 053-206-979 Tel 053-206-980

運動部より

第 339 回月例コンペの結果

7月15日(日)にグリーンバレーゴルフ場にて第339回月例コンペを開催いたしました。初参加の1名を含む21名(6組)のメンバーが参加されました。

程好い日差しの中、アウト49、イン47、グロス96、ネット68で回られた細勢さん(TPT)が見事優勝されました。

この日、細勢さんは2つの技術賞、バーディと素晴らしいプレーで自己ベストでの優勝となりました。ベストグロス賞はスコア80で亘さんが受賞されました。



第 339 回月例コンペ優勝者 細勢様

第 340 回月例コンペのご案内

第 340 回月例コンペは8月19日(日)チェンマイハイランド ゴルフ場にて開催予定です。是非、日本人会のお知り合いの方にもお声を掛けて頂き、奮ってご参加ください。詳しくは別紙の折込をご覧ください。

【連絡先】

武田(TPT) 081-884-5929(携帯番号)

メールアドレス:motonori_takeda@tanasei.co.jp

高山(TPT) 081-952-3264(携帯番号)



第339回チェンマイ日本人会月例コンペ成績表

【日時】 Sunday, July 15, 2012

【コース】 チェンマイハイランドゴルフ場（アウト/イン スタート）

参加者 21名

順位	参加者氏名	所属	アウト	イン	グロス	H/D	ネット	NEW H/D	技術賞
1	細 勢	TPT	49	47	96	28	68	18	NP16, 2nd-NP10
2	荒 川	KYOCERA	48	47	95	26	69	19	
3	渡 辺	OKI	42	42	84	13	71	10	NP12
4	荒 原	ECT	41	41	82	9	73		
5	武 田	TPT	44	39	83	10	73		
6	角 田	TTC	47	38	85	12	73		改善
7	小 田	ロングステイ	41	40	81	5	76		NP6, 最小ハット
8	尺 田	KANSEIDO	44	51	95	19	76		NP3
9	遠 藤	TYK	49	55	104	27	77		
10	亘	SWK	40	40	80	1	79		2nd-NP2, BG
11	光 永	ロングステイ	40	41	81	2	79		
12	青 山	ECT	44	55	99	20	79		
13	三 個	TPT	47	50	97	17	80		DC5
14	松 田	KYOCERA	54	50	104	24	80		
15	木 村	CLL	49	56	105	25	80		
16	高 尾	ECT	45	47	92	10	82		DC11
17	中	HKD	46	47	93	9	84		
BB	関 口	KYOCERA	51	60	111	24	87		
BM	中 村	TTC	55	63	118	30	88		

G2	恒 川	TPT	57	50	107	-	-	20	
G1	永 田	SWN	51	47	98	-	-		

【備考】

順位決定にあたってゴルフ同好会規約によりネットが同点の場合はハンディキャップの少ない方を上位とし、尚且つ同条件の場合は年齢の高い方に賞を優先する。

（敬称略）

趣味の広場

「長岡式酵素玄米」について 生活支援部より

酵素とは主に腸内で食べ物を消化・分解してくれる物質です。この酵素が不足すると、食べ物の消化・分解が適切にできなく、未消化のまま血液中に流入してしまいます。未消化物質は血液を汚し、体細胞に未消化物質を沈殿させ、ドロドロになった血液は血行不良を起こし、様々な障害を起こしやすくします。（肥満・肩こり・腰痛・冷え性・癌等）

人間は、人体酵素の働きの新陳代謝によって生きている**酵素動物**です。酵素は各自の細胞遺伝子(DNA)の命令で働いています。（このことを生化学と称します）体内では天然酵素が休まずあなたの健康を維持していますが、残念ながら公害（排気ガス・食品に添加された毒、薬物、防腐剤、医薬品等、体内に入った通称「薬物」）が、人間の天然酵素を破壊し、**現代人は酵素欠乏症**におちいつています。

よって酵素の補給は不可欠なのですが、現在は食事から酵素を摂取することが難しくなっています。理由は農薬による野菜の栄養分の低下や、加工品の普及などです。市販の加工品には酵素がほとんど残らないといわれていますのです。

長岡式酵素玄米ごはんとは？

「長岡式酵素玄米ごはん」とは、玄米と小豆と波動の高い長岡式のお塩を、専用の圧力釜で水加減、火加減など、いくつかの**約束事を守りながら**炊き、その後、73度Cの専用の保温釜で3日の間1日1回かき混ぜ、発酵させたご飯です。



普通の玄米ご飯と違い、保温を始めて3日目には色が濃くなり、**もちもちの食感**に変化していきます。これは劣化ではなく、玄米の中

に含まれている玄米酵素が順調に育っている証拠です。上手に発酵させると**1週間で酵素は100倍**にも増えるといわれています。

玄米はもともとビタミンB群やカリウム、食物繊維を豊富に含んでいます。そこに血液をきれいにするサポニンや抗酸化物質を豊富に含んでいる小豆を加えて炊くことにより、玄米だけでは得られない栄養も吸収することができます。固くて食べにくいイメージのある玄米ですが「長岡式酵素玄米ごはん」は、もちもちの食感で食べやすく、美味しいので、お年寄りや子供たちも食べ続けることができます。とのこと。

8月のハラ会では、この「長岡式酵素玄米」を賞味しながら、健康について語りあいます。興味のある方は生活支援部までご連絡ください。

広報部より

新規 優待店制度加盟店のご紹介

【店名】 パパス+ママス空港店（国内線出発ロビー入り口の横）

【優待】 10%引き（プロモーション商品を除く）

【実施】 2012年8月1日～



今月号の折り込み内容

運動部より 「第340回月例コンペのご案内」
事務局 「6月中の邦人に係る犯罪等認知状況」
会計部 「2012年収支見込み」

日本人会年会費振込み先

銀行 : BANGKOK BANK
支店 : CHIANG MAI SRIDONGCHAI BRANCH
口座番号 : 718-0-04828-7
口座名 : CHIANG MAI JAPANESE ASSOCIATION

注：会費を振り込まれた際にはその旨日本人会事務所へ電話もしくは振り込み証を Fax ください。

会員データ変更連絡

住所・電話番号・Eメール等が変わった場合は、速やかに事務局あるいは日本人会事務所までご連絡ください。